



MAPA SYTUACYJNO-WYSOKOŚCIOWA  
(DO CELÓW PROJEKTOWYCH)  
SKALA 1:500

woj. warmińsko-mazurskie  
pow. giżycki

Jednostka ewidencyjna 280605\_2 Kruklanki  
obręb 0001 Kruklanki  
działka 118/6

ark. 7.215.28.18.4.3, 7.215.28.18.4.4, 7.215.28.23.2.1  
układ współrzędnych prostokątnych płaskich "2000"  
układ współrzędnych wysokościowych - "Kronsztadt 60"

Wykonawca:

Rob. 10119/67/2017

Zgł. WG.6640.1747.2017

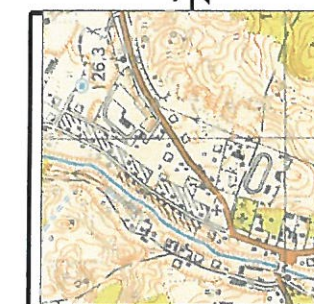
Mapa aktualna na dzień 12.12.2017r.

UWAGA: 0 - Punkt prawnie chroniony  
na podstawie art. 15 ust. 3 ustawy z dnia  
17.05.1989r. Prawo geodezyjne i kartograficzne

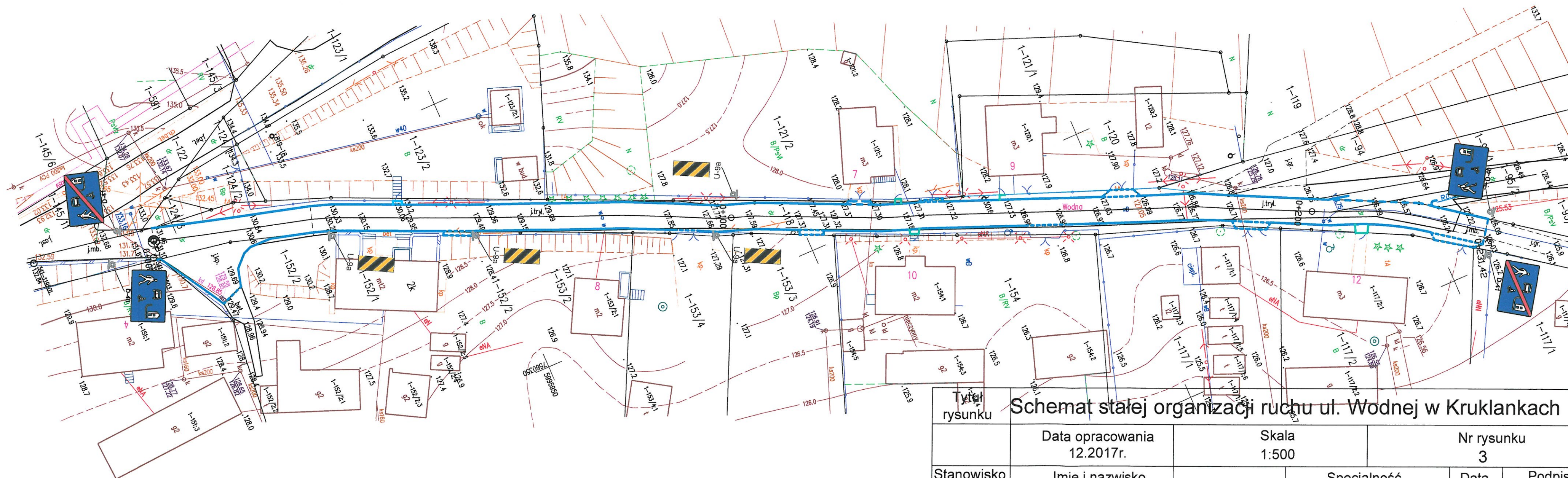
Wszelkie obiekty budowlane podlegają wytyczeniu  
przez jednostki wykonawstwa geodezyjnego  
lub osoby fizyczne posiadające zezwolenie  
na wykonywanie robót geodezyjnych.

Nie wyklucza się istnienia w terenie nie  
wykazanych na niniejszej mapie urządzeń  
podziemnych, które nie były zgłoszone do  
inventaryzacji powykonawczej zgodnie z art. 27  
ustawy z dnia 17 maja 1989 r. Prawo geodezyjne  
i kartograficzne. (Dz. U. Nr 30 poz. 163).

Niniejsza mapa wykonana została bez ustalania  
obciążeń służebnościami gruntowymi ujawnionymi  
w księgach wieczystych.



SZKIC ORIENTACYJNY  
skala 1 : 25000



Tytuł rysunku: Schemat stałej organizacji ruchu ul. Wodnej w Kruklankach					
	Data opracowania 12.2017r.		Skala 1:500		Nr rysunku 3
Stanowisko	Imię i nazwisko		Specjalność		Data
Projektant	mgr inż. Robert Chocian		drogowa		12.2017
Asystent projektanta	mgr inż. Tomasz Kulik				12.2017